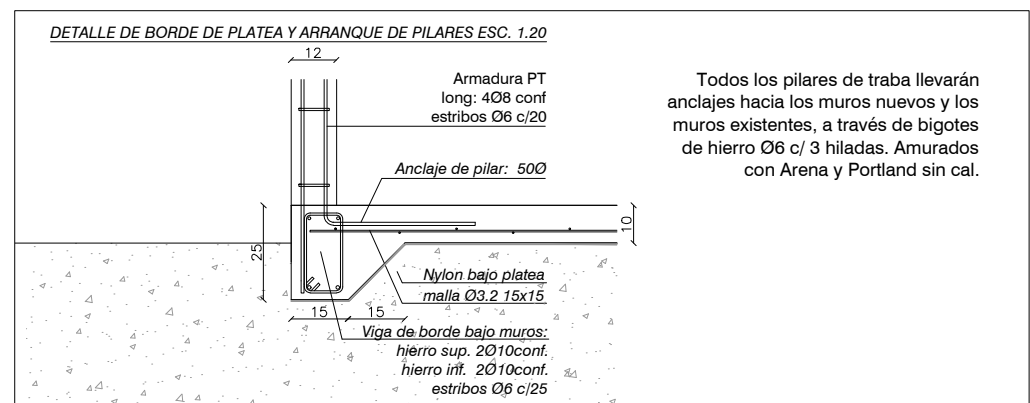
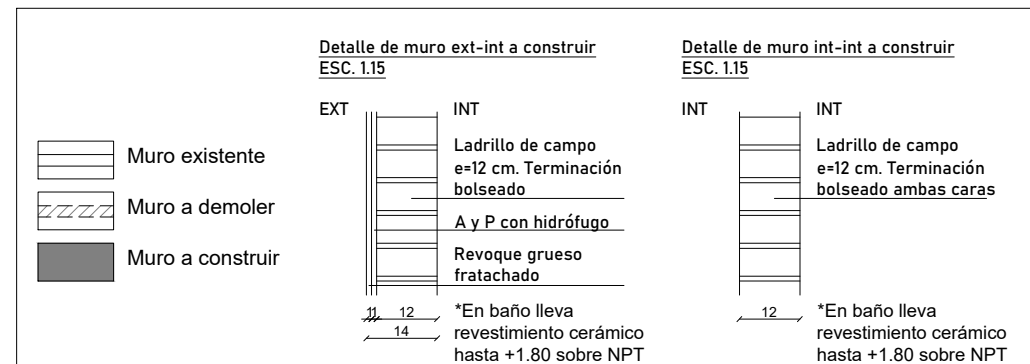
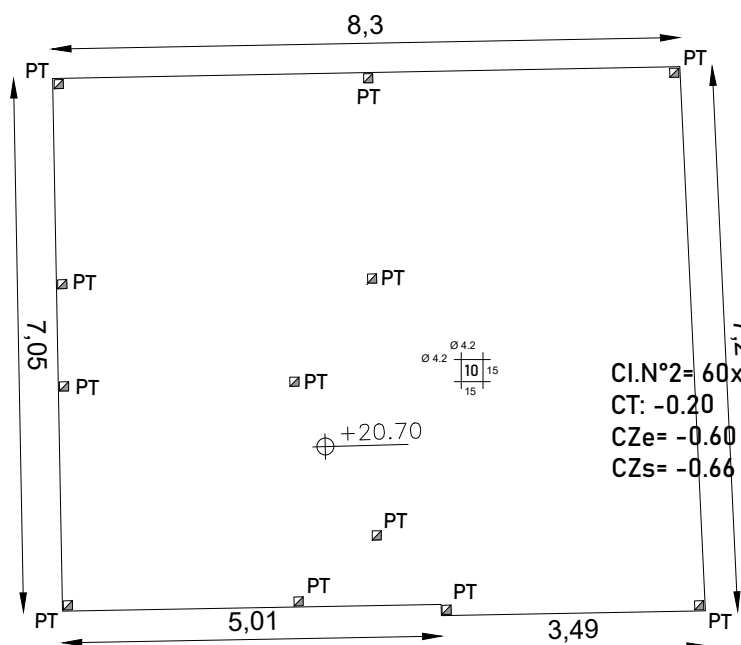




Plano de ubicación esc. 1.1000



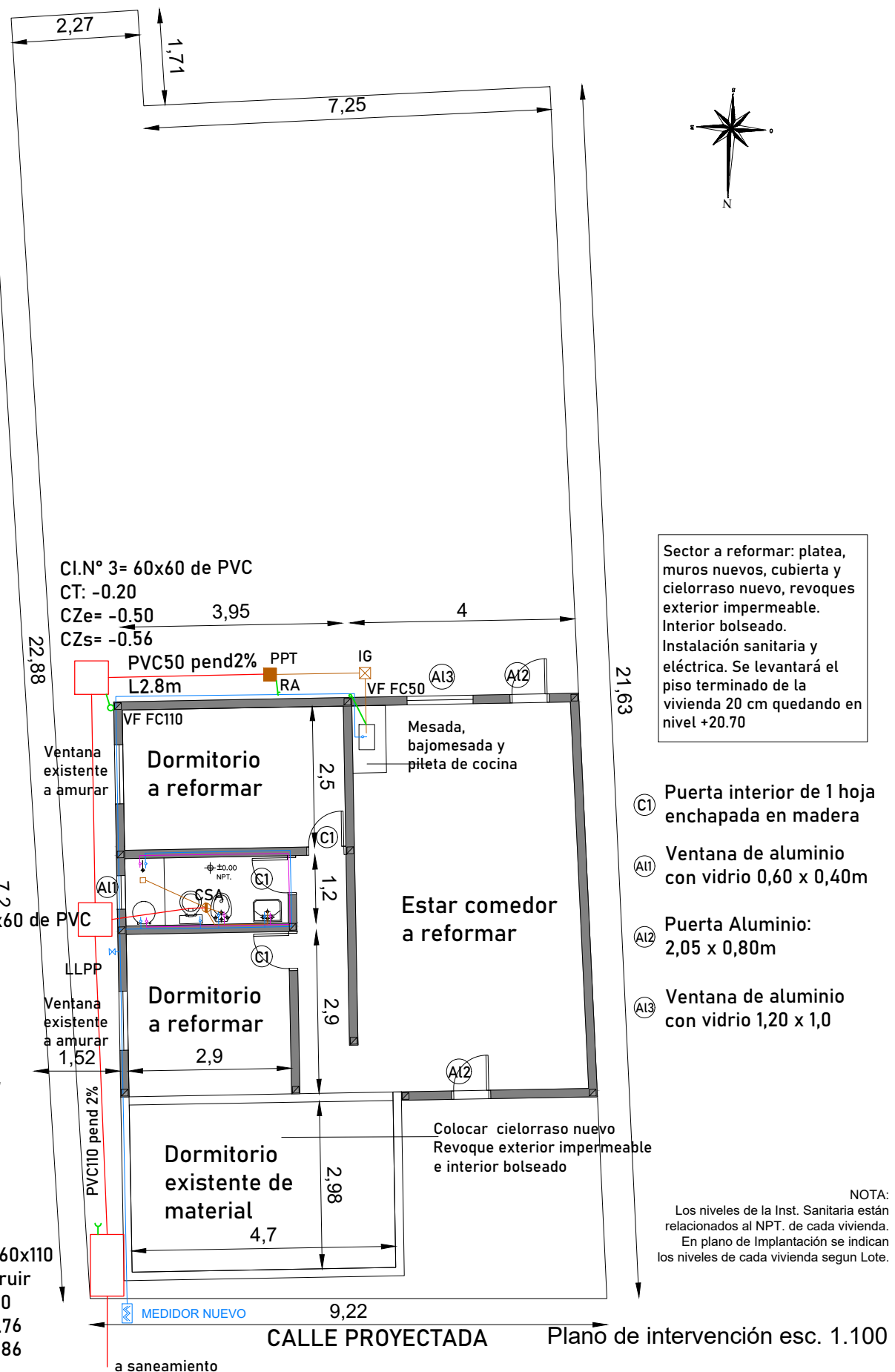
Todos los pilares de traba llevarán anclajes hacia los muros nuevos y los muros existentes, a través de bigotes de hierro Ø6 c/ 3 hiladas. Amurados con Arena y Portland sin cal.



Estructura esc. 1.100

CI.N°2= 60x60 de PVC  
CT: -0.20  
CZe= -0.60  
CZs= -0.66

CI.N° 1: 60x110  
a construir  
CT: -0.20  
CZe= -0.76  
CTs: -0.86



Sector a reformar: platea, muros nuevos, cubierta y cielorraso nuevo, revoques exterior impermeable. Interior bolseado. Instalación sanitaria y eléctrica. Se levantará el piso terminado de la vivienda 20 cm quedando en nivel +20.70

- Ⓒ1 Puerta interior de 1 hoja enchapada en madera
- Ⓐ11 Ventana de aluminio con vidrio 0,60 x 0,40m
- Ⓐ12 Puerta Aluminio: 2,05 x 0,80m
- Ⓐ13 Ventana de aluminio con vidrio 1,20 x 1,0

NOTA:  
Los niveles de la Inst. Sanitaria están relacionados al NPT. de cada vivienda.  
En plano de Implantación se indican los niveles de cada vivienda según Lote.